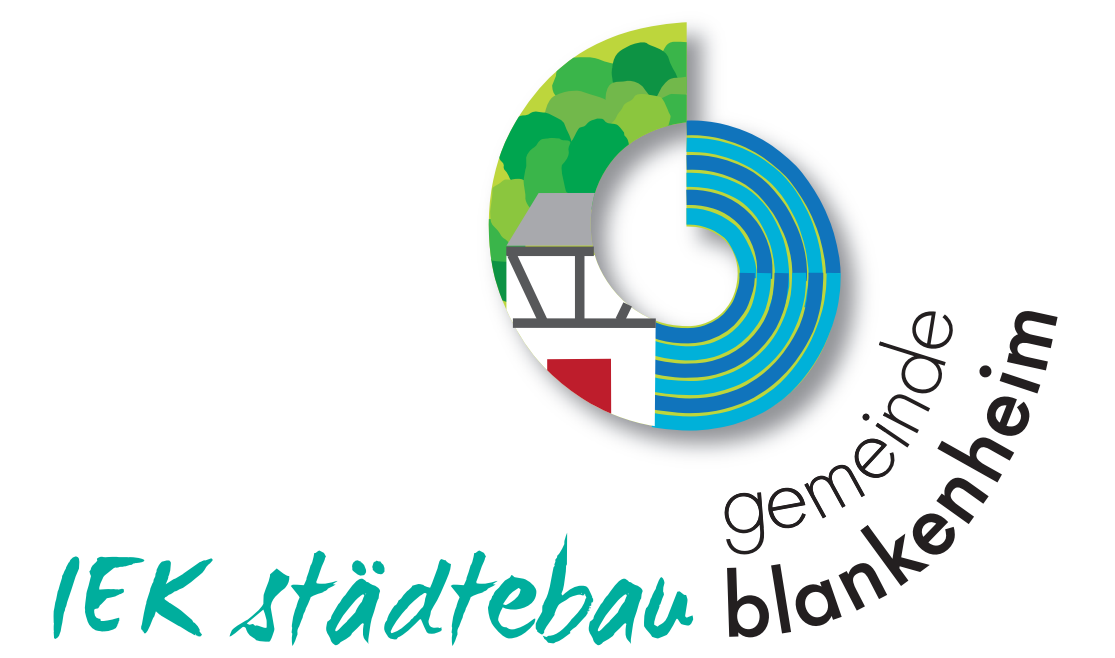


Information zum

# Interkommunalen Entwicklungskonzept Fassaden- und Hofprogramm



Die Gemeinde Blankenheim möchte Sie als private Haus und Grundeigentümer\*Innen unterstützen, Ihre Fassaden und Außenanlagen attraktiver zu gestalten und so das Erscheinungsbild des Ortskerns zu verbessern.

## Was wird gefördert?

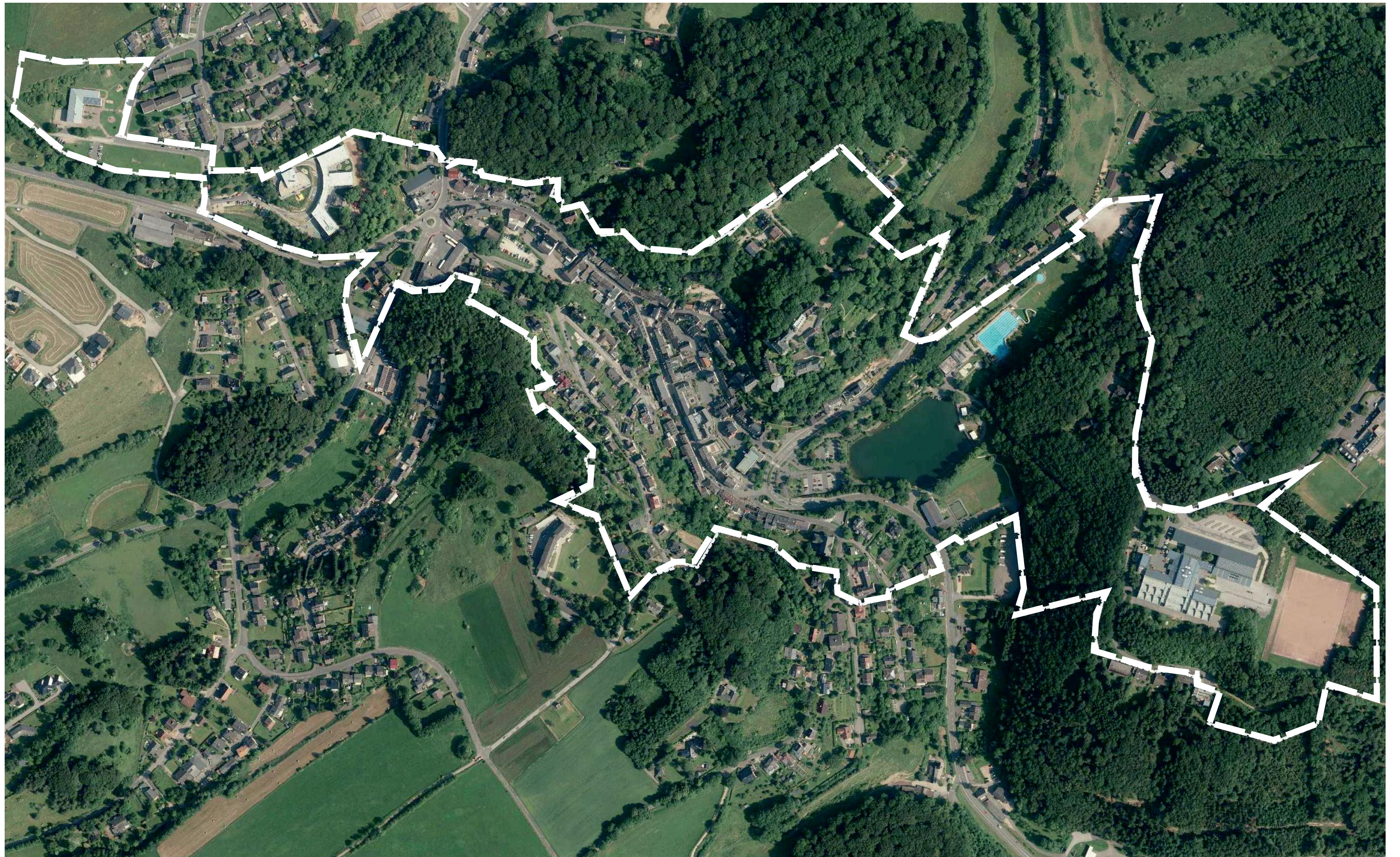
Gefördert wird der „städtebaulich“ bedingte Mehraufwand, d. h. die Kosten, die einem überdurchschnittlich hohen Gestaltungsanspruch geschuldet sind, z.B.: Rückbau von Schaufenstern, Umgestaltung von Fassaden, Entsiegelungen und Begrünungen.

## Wer wird gefördert?

Antragsberechtigt sind Eigentümer und Erbbauberechtigte. Die öffentliche Hand ist grundsätzlich ausgeschlossen.

## Wie hoch ist der Zuschuss?

Die Förderung wird als Zuschuss gewährt und richtet sich anteilmäßig nach den entstandenen Kosten. Förderfähig sind maximal 50 % der Kosten, wobei die maximale Zuschusshöhe bei 10.000€ pro Objekt liegt.



Sanierungsgebiet

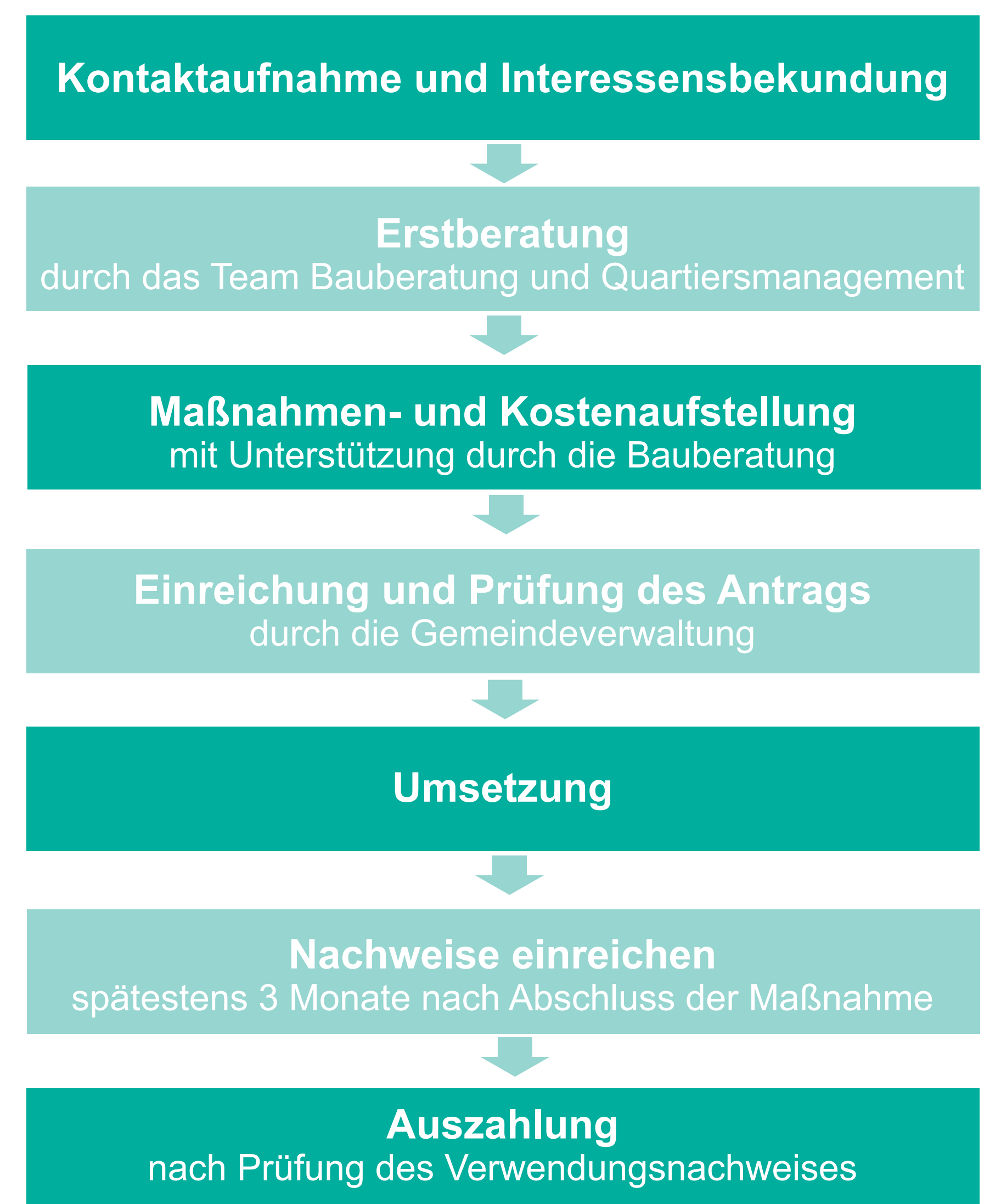


Vorher



Nachher

## Ablauf Förderantrag



## Kontakt



Team Bauberatung und Quartiersmanagement (v.l.) Bernd Niedermeier, Agnes Voerste, Julian Ueckert, Eva Herschbach, Manfred Ernst

**Sie haben Fragen zum Fassaden- und Hofprogramm oder benötigen Hilfe bei der Antragstellung?**

Sprechen Sie uns an oder besuchen Sie uns im Quartiersbüro in der Ahrstraße.

### Bauberatung

Eva Herschbach  
Tel.: 0152 57207173  
E-Mail: bauen@blankenheim.de

### Quartiersmanagement

Agnes Voerste  
Tel.: 0157 75228279  
E-Mail: bauen@blankenheim.de

GEFÖRDERT VON:



GEFÖRDERT VON:

Ministerium für Heimat, Kommunales, Bau und Gleichstellung des Landes Nordrhein-Westfalen

